

People management

Технологии управления, которые выдерживают любой кризис



People management -

основа системы управления
в «Улыбке радуги» последние 7 лет



Команда «Улыбки» -

команда честных, увлеченных и неравнодушных, надежных, понимающих друг друга людей.



Элементы формирования самоуправляемой команды

УЛЫБКА РАДУГИ



Ценности

Базовый “фильтр” для всех входящих, и всё тот же фильтр для расставания с “чужими” в будущем.



Роли и их осознание ключевыми лицами

Понять, каковы сильные и слабые стороны тех, кто уже влияет на бизнес.



Выгоды и интересы людей

Все просто: людям должно быть хорошо, а работа должна приносить радость и удовольствие.

Как в итоге работает такая «плоская» команда без иерархий?

1

На доверии

2

На осознанном распределении ролей

3

С общим инфополем и понятийным словарем

4

С честной оценкой результата

5

В открытом обсуждении



Задачи HR в модели управления

ЛЮДЬМИ



Создать мобильную систему управления по ролям на замену иерархии должностей



Расширять возможности людей действовать



Развивать людей



Создавать систему вознаграждения на основе рынка, эффективности и ценности



Подбор людей в соответствии с культурой компании, ценностями и деятельностью



Вовлекать в бизнес-миссию



Упрощать операций и автоматизировать работу



Научить систему говорить людям искреннее «спасибо» всеми возможными способами - это искусство.

Люди – основа любого
бизнеса, неизменный
капитал и сердце
компании.

**Инвестиции в сотрудников как способ
укрепить employee relations**

улыбка радуги

1

Бизнес-идея

2

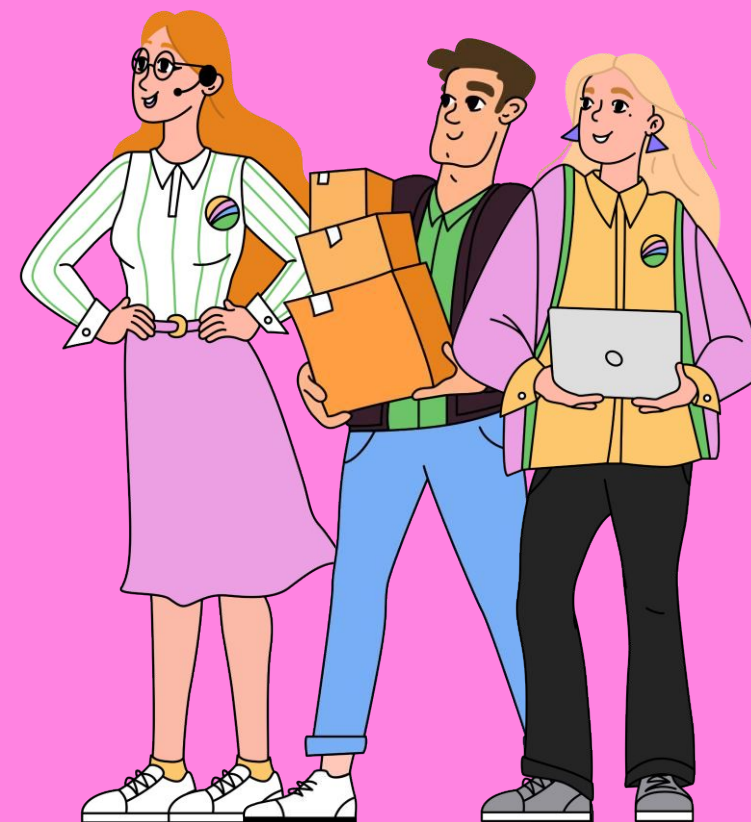
Команда



Ловит даже слабо оформленные идеи, наполняет эти идеи деталями и без дополнительного стимула



Просто берет и делает дело, смело реализуя задуманное



”

**Можно научить технологиям, но
невозможно научить взрослого
человека быть честным или
гибким, смелым или
решительным.**

”



А теперь в цифрах

1000

магазинов
величина сети

10 человек

средняя численность
сотрудников в магазине

2,5-3 месячных оклада
затраты на ротацию одного
продавца и директора магазина

150%

отраслевая текучка в ритейле,
в среднем в год,

30 000 рублей





Средняя заработная плата
продавца

750 000 000

рублей

Вот сколько стоит непродуманный найм
и отсутствие инвестиций в стабильность
людей.

Традиционные виды инвестиций в персонал

-  обучение
-  здоровье
-  досуг
-  взаимозаменяемость
людей

Мой личный топ-3 инвестиций в людей

1 обучение

2 расширение
кругозора

3 удобство рабочей
среды

учетные системы, средства
коммуникаций, используемое ПО



Но есть и вещи, к которым не применить

«любовую» монетизацию



корпоративная
культура



расширение
кругозора людей



время



отсутствие страха
совершить ошибку



технология обмена
опытом и знаниями



открытость информации



вовлечение людей в бизнес до той
степени, когда грань между работой
и жизнью стирается, и работа
становится просто частью
жизненного контекста человека



Гусакова Ирина Исааковна

Директор по персоналу
сети магазинов «Улыбка радуги»

igusakova@tdera.ru

8 (911) 772 04 48

УЛЫБКА РАДУГИ

ЭКСПЕРТЫ
ДРОГЕРИ
РИТЕЙЛА